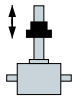


Alles uit één hand

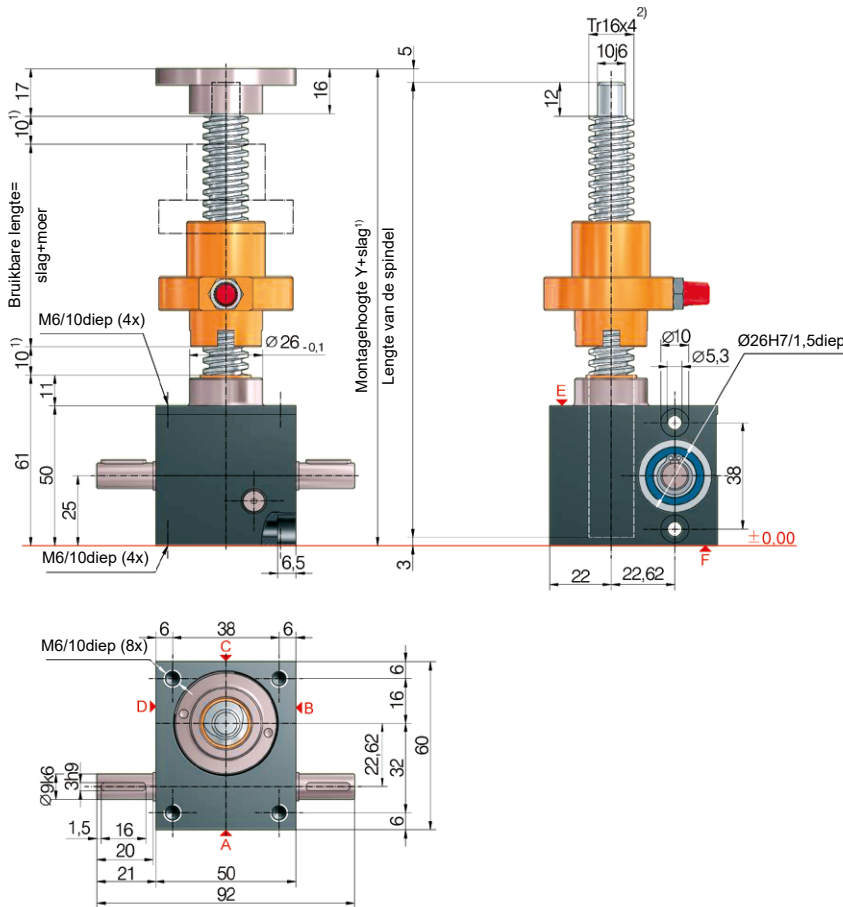
GSZ & KSZ | 2,5 kN





(Hef)Schroefspindels 2,5 kN

GSZ-2-S-TR | Trapeziumspindel | Roterende spindel



Bestelcode	Tandwielkast (serie)	Bouwgrootte	Versie (type)	Versnelling	As	Slag per omwenteling van de aandrijfas
GSZ-2-RN	GSZ	2,5	R (Roterende spindel)	N (normaal) 4:1	Tr 16x4	1,00 mm
GSZ-2-RL				L (langzaam) 16:1		0,25 mm

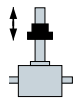
Technische gegevens GSZ-2-S / GSZ-2-R serie

max. druk / trekkracht statisch:	2,5 kN (250 kg)
max. druk / trekkracht dynamisch:	zie inschakelduur prestatiecurve
Ingangssnelheid:	1500 omw/min / max. 3000 omw/min (belasting en cyclus afhankelijk)
Spindelafmeting standaard:	Tr 16x4 ²⁾
Overbrengverhouding:	4:1 (N) / 16:1 (L)
Materiaal behuizing:	aluminium, corrosiebestendig
Wormwielas:	staal, roestvrij, geslepen
Gewicht hefschroefspindel huis:	0,6 kg
Gewicht spindel/m:	1,21 kg
Tandwielkast smering:	synthetisch vet
Spindelsmering:	smering met vet
Bedrijfstemperatuur tandwielkast:	max. 60°C, hoger op aanvraag
Massatraagheidsmoment:	N: 0,047 kg cm ² / L: 0,031 kg cm ²
Ingangskoppel (bij 1500 rpm):	max. 1,4 Nm (N) / max. 0,5 Nm (L)
doorgaand koppel::	max. 9 Nm
Ingangskoppel MG (Nm):	F (kN) x 0,52 ^{3,4)} (N-normaal) F (kN) x 0,15 ^{3,4)} (L-langzaam)
losbreekmoment:	aandrijfkoppel M _G x 1,5

Tussen tandwiel en moer of moer en draadeinde rekening houden met (min.) 10 mm veiligheidsafstand! Gedetailleerde bepaling van de slagafhankelijke inbouwmaten (balg, spindel, beschermhuis...) kunnen eenvoudig worden bepaald met onze online configurator: www.zimm.com

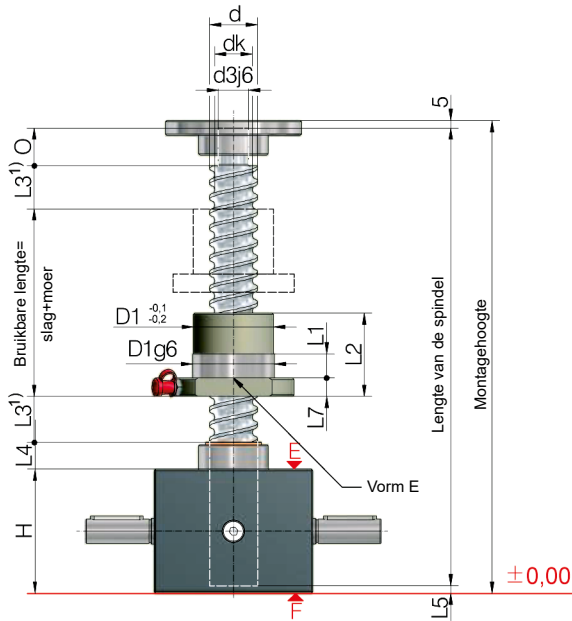
Belangrijke informatie:

- 1) Voor balgverlenging, controleer dit bijv. met onze online configurator.
- 2) Tr 16x4 is standaard, ook verkrijgbaar: dubbele spoed, INOX, linkshandig, verhoogde schroef Tr 18x4 (alleen voor de R-uitvoering)
- 3) Factor is inclusief rendementen, verhoudingen en 30% veiligheid
- 4) voor een schroefafstand van 4 mm
- 5) Het bepalen van de lengte van de beschermhuis SRO is eenvoudig en comfortabel met onze online configurator: www.zimm.com



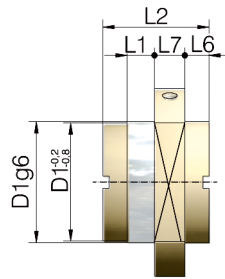
R (Hef)Schroefspindels 2,5 kN

GSZ-2-R-KGT | Kogelomloopspil | Roterende spindel

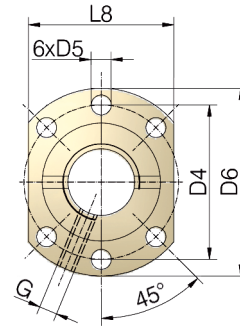


Montagepositie flensmoer:

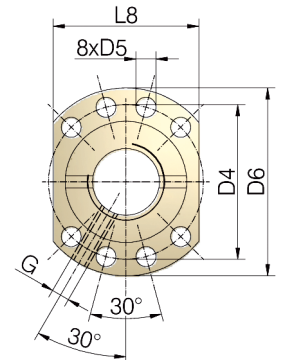
G = flens aan tandwielkastzijde (zoals afgebeeld)
S = flens aan spindelzijde



Vorm S



Boorpatroon 1
volgens DIN 69051



Boorpatroon 2
volgens DIN 69051

tandwielkast	KGT spindel		Slag per aandrijfomwenteling		KGT draagvermogen kN		Moer		Smeeropening	Axiale speling max ³⁾
	ØxP	RN	RL	dyn. C ²⁾	stat. C ₀ =C _{0a}	Vorm	Boorpatroon	G	mm	
GSZ-2	16x5	1,25	0,31	10,1	12	E	1	M6	0,06	
	16x10	2,5	0,63	11,1	12,9	E	1	M6	0,06	

tandwielkast	KGT spindel		Afmetingen mm														
	ØxP	d	dk	d3j6	O	H	D1	D4	D5	D6	L1	L2	L3 ¹⁾	L4	L5	L6	L7
GSZ-2	16x5	15,5	12,9	10	12	50	28	38	5,5	48	10	42	15	11	3	10	40
	16x10	15,4	13	10	12	50	28	38	5,5	48	10	55	25	11	3	10	40

Technische gegevens GSZ-2-R serie

max. druk / trekkracht statisch:	2,5 kN (250 kg)
Ingangssnelheid:	1500 rpm / max. 3000 rpm
Bedrijfstemperatuur tandwielkast:	max. 60°C, hoger op aanvraag
Massatraagheidsmoment:	N: 0,047 kg cm ² / L: 0,031 kg cm ²
Ingangskoppel (bij 1500 rpm):	max. 1,4 Nm (N) / max. 0,5 Nm (L)
doorgaand koppel:	max. 9 Nm
Overbrengverhouding:	4:1 (normaal) / 16:1 (langzaam)
Materiaal behuizing:	aluminium, corrosiebestendig
Wormwielas:	staal, gehard, geslepen
Gewicht hefschroefspindel huis:	0,6 kg
tandwielkast / spindel smering:	synthetisch vloeibaar vet / vetsmering

Bij gebrek aan zelfremming is een houdrem nodig:
Remmotor of extra veerdrukrem.
Spindel: 1.1213 (Cf 53), inductief gehard en gepolijst.
Voorloopnauwkeurigheid: 0,05 mm / 300 mm

1) Dimensie L3 kan na overleg worden gereduceerd met geschikte controle.
Voor spindelafschermingen met balg of spiraalveer kan een verlenging nodig zijn.
2) Dynamische belastbaarheid volgens DIN ISO 3408.
3) Geringe speling 0,02 mm op aanvraag leverbaar.

Kegelwielreductor 2,5 kN

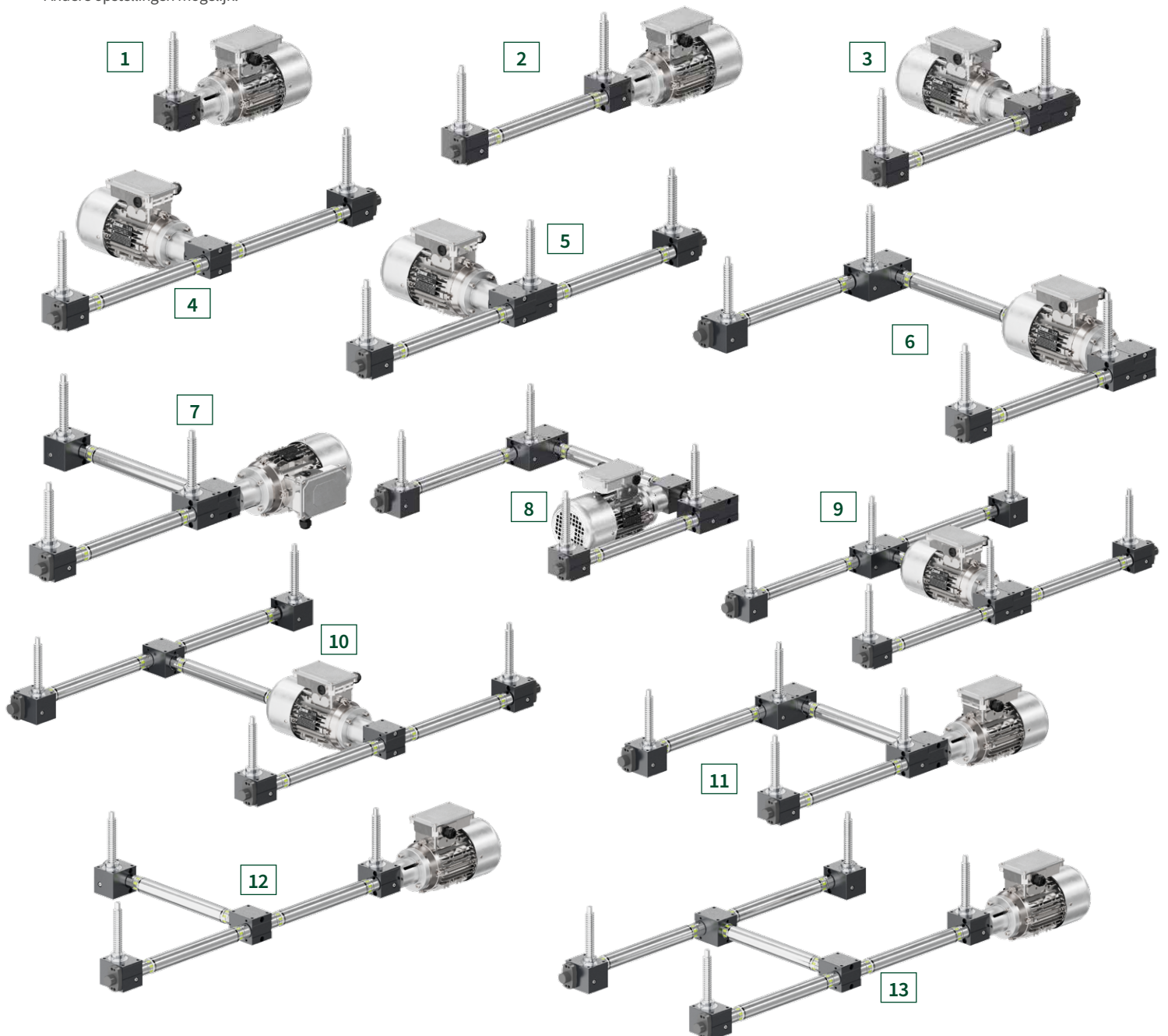
KSZ-2

Omdat de KSZ-2 een op de as gemonteerde tandwielkast is, wijkt de opstelling iets af van de grotere haakse tandwielkasten zoals de KSZ-H serie.

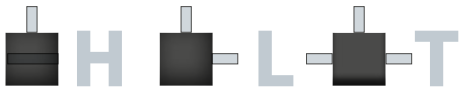


Voorbeelden van opstellingen

Andere opstellingen mogelijk.



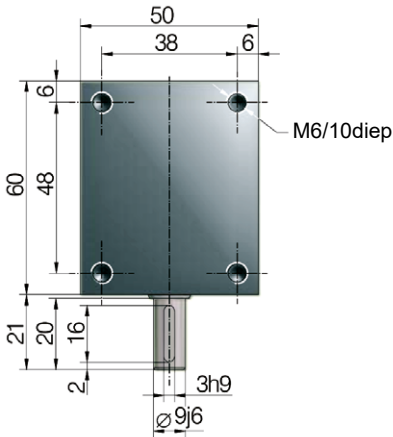
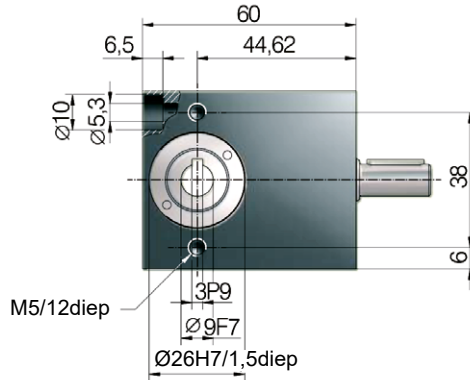
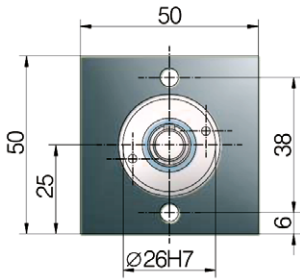
Spiraalvormige
vertanding



Holle as.

Kegelwielreductor 2,5 kN

KSZ-2



Aufsteckgetriebe

Das KSZ-2 hat eine durchgehende Hohlwelle. So kann es einfach und platzsparend an das GSZ-2 Hubgetriebe aufgesteckt und befestigt werden.



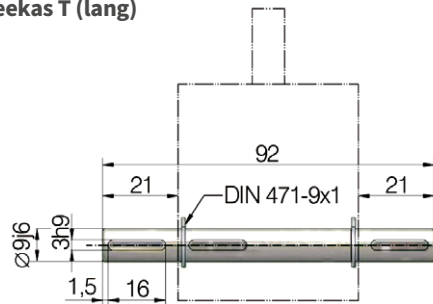
Spiraalvormige vertanding
Soepele loop en hoge koppels
door spiraalvertanding.

Technische gegevens KSZ-2

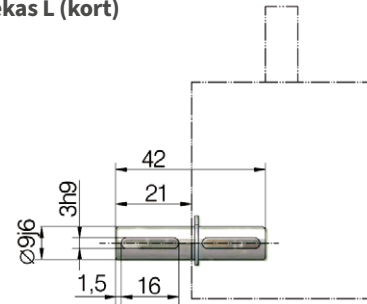
max. druk / trekkracht statisch:	2,5 kN (250 kg)
Ingangssnelheid:	1500 rpm / max. 3000 rpm
Spindelafmeting standaard GSZ-2:	Tr 16x4 ²⁾ (GSZ-2)
Overbrengingsverhouding:	1:1
Materiaal behuizing:	aluminium, hard geanodiseerd
Wormwielas:	staal, roestvrij, geslepen
Gewicht hefschroefspindel huis:	0,45 kg
Spindelsmering:	vloeibaar vet
Inschakelduur:	40%
Max. koppel:	3 Nm
doorgaand koppel:	max. 4,2 Nm



Steekas T (lang)



Steekas L (kort)



Opmerking

Door de montage van een fusee-as kan de KSZ-2 worden gebruikt als een gewone haakse tandwielkast.

Uw vraag is
onze drijfveer



ZIMM Group GmbH

Millennium Park 3, A-6890 Lustenau

T +43 5577 806-0, E info@zimm.com